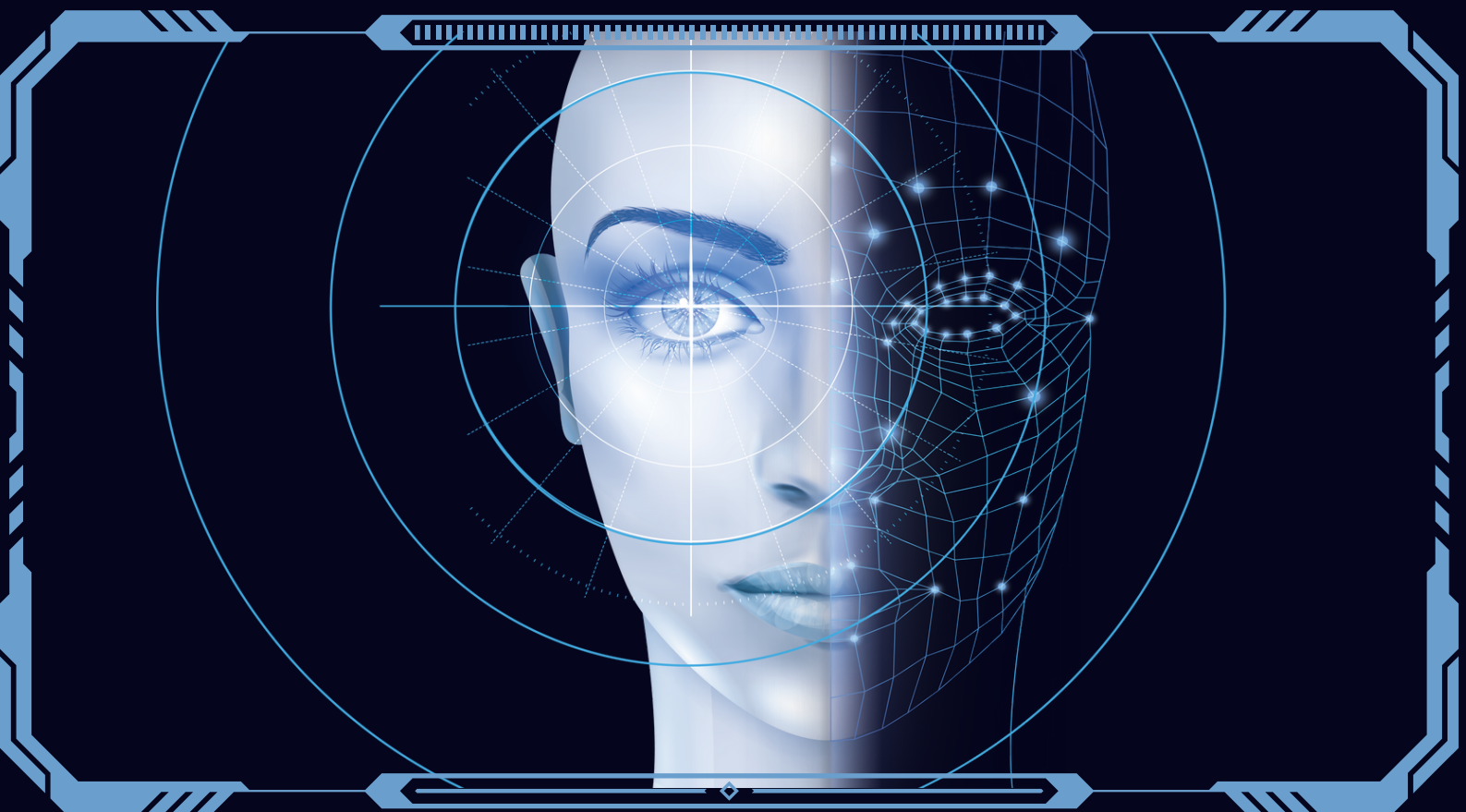




Thessaloniki
**Future Thinking
Dialogues**



Company Profiles

Co-Organizers



AMERICAN-HELLENIC
CHAMBER OF COMMERCE



REGION OF
CENTRAL MACEDONIA



The Deloitte logo is centered within a white rectangular box with a blue, stylized border. The word "Deloitte" is written in a bold, black, sans-serif font, with a small green dot at the end of the word.

Deloitte Greece is a member of one of the world's largest professional services networks, Deloitte Touche Tohmatsu since 1975. With offices in Athens, Thessaloniki, Heraklion, Patras and Ioannina and over 2,700 professionals, we combine an unmatched breadth and depth of capabilities in audit and assurance, consulting, financial advisory, risk advisory, tax and legal. Operating as a true multidisciplinary model we collaborate across businesses to solve the most challenging issues of our clients. We work with clients in every sector of the Greek economy to deliver innovative solutions using the latest tools and technologies. Our people are unified by a collaborative culture guiding them to lead the profession, to serve with integrity, to take care of each other and to foster inclusion. They enjoy an environment of continuous learning and opportunities, and are dedicated to making a positive impact in their communities. In 2018, we launched Deloitte Alexander Competence Center in Thessaloniki, a hub for the development of specialized technical skills and competencies, aiming to capitalize on the abundant talent in Greece and reduce brain drain. In 2019 Deloitte Foundation was founded, a non-profit voluntary organization, to make an impact that matters through initiatives promoting education, culture, environment and relief in national emergencies. In 2022 Deloitte Digital launched its services in Greece, as part of Deloitte, constituting a combination of an end-to-end digital transformation agency with a consulting firm. Through a flexible and hands-on learning experience, the Deloitte Academy helps executives to develop their knowledge, upskill and connect with market industry leaders keeping them on top of global and local market trends and best practices. KBVL, member of the Deloitte Legal international network, is an independent law firm registered with the Athens Bar, that offers legal services aligned with clients' key business objectives.



The Deloitte logo is displayed in a large, bold, black font. The word "Deloitte" is followed by a small green dot. The logo is centered within a white rectangular box that has a blue, decorative border with a repeating pattern of small squares and lines.

Η Deloitte Ελλάδος, μέλος του παγκόσμιου δικτύου της Deloitte Touche Tohmatsu, δραστηριοποιείται στην Ελλάδα από το 1975. Με γραφεία σε Αθήνα, Θεσσαλονίκη, Ηράκλειο, Πάτρα και Ιωάννινα, απασχολούμε περισσότερους από 2,700 επαγγελματίες, διαθέτοντας σημαντική εμπειρία και γνώση σε ελεγκτικές, συμβουλευτικές, χρηματοοικονομικές, φορολογικές και νομικές υπηρεσίες και σε υπηρεσίες διαχείρισης κινδύνου. Ακολουθούμε το επιχειρηματικό μοντέλο της Deloitte και μέσα από την συνεργασία όλων των ομάδων των επαγγελματιών μας, αξιοποιούμε πάντα τα πιο σύγχρονα εργαλεία και τεχνολογίες σε συνδυασμό με τις κατάλληλες δεξιότητές μας, ώστε να προσφέρουμε καινοτόμες και αποτελεσματικές λύσεις στους πελάτες μας, από όλους τους κλάδους της ελληνικής οικονομίας. Ο πυρήνας όλων όσων κάνουμε είναι οι άνθρωποί μας, ενώ η εταιρική μας κουλτούρα βασίζεται στην εμπιστοσύνη και τη συνεργασία. Λειτουργούμε με διαφάνεια και σεβασμό, στηρίζοντας ο ένας τον άλλον, ενώ το εργασιακό μας περιβάλλον ενθαρρύνει τη διαφορετικότητα και τη συμπερίληψη, τη συνεχή εκπαίδευση, την επαγγελματική εξέλιξη και την ανάπτυξη δεξιοτήτων. Και όλα αυτά λειτουργώντας με γνώμονα την εταιρική υπευθυνότητα, δημιουργώντας ένα θετικό αποτύπωμα στην κοινωνία και το περιβάλλον. Στα γραφεία μας στη Θεσσαλονίκη λειτουργεί το Deloitte Alexander Competence Center, ένα πρότυπο κέντρο δημιουργίας τεχνογνωσίας, εκπαίδευσης και παραγωγικότητας, που ιδρύθηκε το 2018 για να αξιοποιήσει νέα ταλέντα και να μειώσει το φαινόμενο διαρροής του επιστημονικού δυναμικού. Το 2019 ιδρύθηκε το Deloitte Foundation, ένας μη κερδοσκοπικός οργανισμός, ο οποίος αναλαμβάνει πρωτοβουλίες που προωθούν την εκπαίδευση και τον πολιτισμό, την προστασία του περιβάλλοντος και την προσφορά βοήθειας σε καταστάσεις έκτακτης ανάγκης. Το 2022, η Deloitte Ελλάδος συμπεριέλαβε στο portfolio των υπηρεσιών της την Deloitte Digital, που συνδυάζει τις υπηρεσίες ενός end-to-end digital transformation agency και μιας συμβουλευτικής εταιρείας. Μέσω μιας ευέλικτης και πρακτικής εκπαιδευτικής εμπειρίας, η Deloitte Academy βοηθά τους εκπαιδευόμενους να αναπτύσσουν τις γνώσεις και τις δεξιότητές τους, πάντα πιο μπροστά από τις τάσεις της παγκόσμιας και της εγχώριας αγοράς και τις βέλτιστες πρακτικές. Η KBVL, μέλος του παγκόσμιου δικτύου δικηγορικών εταιρειών με την επωνυμία Deloitte Legal στην Ελλάδα είναι ανεξάρτητη δικηγορική εταιρεία εγγεγραμμένη στο Δικηγορικό Σύλλογο Αθηνών που παρέχει νομικές υπηρεσίες σχεδιασμένες για να εξυπηρετούν τους επιχειρηματικούς στόχους των πελατών.





EY exists to build a better working world, helping create long-term value for clients, people and society and build trust in the capital markets. Enabled by data and technology, diverse EY teams in over 150 countries provide trust through assurance and help clients grow, transform and operate. Working across assurance, consulting, law, strategy, tax and transactions, EY teams ask better questions to find new answers for the complex issues facing our world today. EY has been operating in Greece since 1926. EY in Greece has offices in Athens, Thessaloniki and Patra. It is part of the EMEIA (Europe, Middle East, India, Africa) region and one of the 31 countries that comprise the CESA (Central, Eastern and Southeastern Europe & Central Asia) region; the largest and most culturally diverse region of EY. To learn more about EY, please visit ey.com/el_gr

Στην EY, σκοπός μας είναι η δημιουργία ενός καλύτερου εργασιακού κόσμου, παράγοντας μακροπρόθεσμα αξία για τους πελάτες μας, τους ανθρώπους μας και την κοινωνία, και οικοδομώντας εμπιστοσύνη στις κεφαλαιαγορές. Αξιοποιώντας τα δεδομένα και την τεχνολογία, οι πολυσυνθετικές ομάδες μας, σε περισσότερες από 150 χώρες, οικοδομούν την εμπιστοσύνη μέσω της διασφάλισης της καλής λειτουργίας των επιχειρήσεων και βοηθούν τους πελάτες μας να αναπτυχθούν, να μετασχηματιστούν και να λειτουργήσουν αποτελεσματικότερα. Μέσω των Ελεγκτικών, Συμβουλευτικών, Νομικών και Φορολογικών Υπηρεσιών μας, καθώς και μέσω των Συμβουλευτικών Υπηρεσιών Εταιρικής Στρατηγικής και Συναλλαγών, οι ομάδες της EY θέτουν καλύτερες ερωτήσεις, για να καταλήξουν σε νέες απαντήσεις στα περίπλοκα ζητήματα που αντιμετωπίζει ο κόσμος μας σήμερα. Η EY λειτουργεί στην Ελλάδα από το 1926. Η EY Ελλάδος διαθέτει γραφεία σε Αθήνα, Θεσσαλονίκη και Πάτρα. Εντάσσεται στην περιοχή της EMEIA (Ευρώπη, Μέση Ανατολή, Ινδία, Αφρική) και είναι μία από τις 31 χώρες που απαρτίζουν την περιοχή της CESA (Κεντρική, Ανατολική, Νοτιοανατολική Ευρώπη & Κεντρική Ασία) – τη μεγαλύτερη περιοχή στην EY.

Για να μάθεις περισσότερα για την EY, επισκέψου το ey.com/el_gr





PwC is a network of firms in 152 countries with more than 328.000 people, committed to delivering quality assurance, advisory, tax and legal services. In PwC Greece we are a team of more than 1,800 employees in Athens, Thessaloniki, Patras, Ioannina and Rhodes.

Visit www.pwc.gr to learn more about us.

Η PwC αποτελεί ένα δίκτυο εταιρειών σε 152 χώρες με περισσότερα από 328.000 στελέχη που δεσμεύονται να παραδίδουν ποιοτικό έργο στις ελεγκτικές, φορολογικές και συμβουλευτικές υπηρεσίες που αναλαμβάνουν. Απασχολούμε περισσότερους από 1,800 εργαζόμενους στα γραφεία μας στην Αθήνα, στη Θεσσαλονίκη, στην Πάτρα, στα Ιωάννινα και στη Ρόδο.

Επισκεφθείτε τη σελίδα μας www.pwc.gr και μάθετε περισσότερα για εμάς.





CHUBB®

Chubb is the world's largest publicly traded property and casualty insurance company. With operations in 54 countries and territories, Chubb provides commercial and personal property and casualty insurance, personal accident and supplemental health insurance, reinsurance and life insurance to a diverse group of clients. As an underwriting company, we assess, assume and manage risk with insight and discipline. We service and pay our claims fairly and promptly. The company is also defined by its extensive product and service offerings, broad distribution capabilities, exceptional financial strength and local operations globally. Parent company Chubb Limited is listed on the New York Stock Exchange (NYSE: CB) and is a component of the S&P 500 index. Chubb maintains executive offices in Zurich, New York, London, Paris and other locations, and employs approximately 40,000 people worldwide. Additional information can be found at: www.chubb.com

Η Chubb είναι η μεγαλύτερη εισηγμένη εταιρεία ασφάλισης περιουσιακών στοιχείων και ατυχημάτων παγκοσμίως. Με παρουσία σε 54 χώρες και επικράτειες, η Chubb παρέχει υπηρεσίες ασφάλισης εμπορικών ακινήτων και προσωπικών περιουσιακών στοιχείων και ατυχημάτων, ατομικής ασφάλισης κατά ατυχημάτων και συμπληρωματικής ασφάλισης υγείας, αντασφάλισης και ασφάλισης ζωής σε ένα ευρύ φάσμα πελατών. Ως ασφαλιστική εταιρεία αξιολογούμε, αναλαμβάνουμε και διαχειριζόμαστε τον κίνδυνο μέσω εξειδικευμένης γνώσης και πρακτικής. Οι απαιτήσεις των ασφαλισμένων εξυπηρετούνται και ικανοποιούνται δίκαια και έγκαιρα. Χαρακτηριστικά επίσης της εταιρείας μας είναι η μεγάλη γκάμα προϊόντων και υπηρεσιών, το εκτεταμένο δίκτυο διανομής, η εξαιρετική οικονομική ευρωστία και η επιχειρηματική παρουσία σε πολλά σημεία ανά τον κόσμο. Η μητρική εταιρεία Chubb Limited είναι εισηγμένη στο Χρηματιστήριο της Νέας Υόρκης (NYSE: CB) και περιλαμβάνεται στον δείκτη S&P 500. Η Chubb διατηρεί κεντρικά γραφεία στη Ζυρίχη, τη Νέα Υόρκη, το Λονδίνο, το Παρίσι και σε άλλες πόλεις και απασχολεί περίπου 40.000 άτομα σε όλο τον κόσμο. Επιπλέον πληροφορίες μπορείτε να βρείτε στην ηλεκτρονική διεύθυνση: www.chubb.com





Google Cloud provides organizations with leading infrastructure, platform capabilities and industry solutions. We deliver enterprise-grade cloud solutions that leverage Google's cutting-edge technology to help companies operate more efficiently and adapt to changing needs, giving customers a foundation for the future. Customers in more than 200 countries and territories turn to Google Cloud as their trusted partner to solve their most critical business problems. <https://cloud.google.com/>





Hewlett Packard Enterprise

Hewlett Packard Enterprise (NYSE: HPE) is the global edge-to-cloud company that helps organizations accelerate outcomes by unlocking value from all of their data, everywhere. Built on decades of reimagining the future and innovating to advance the way people live and work, HPE delivers unique, open and intelligent technology solutions delivered as a service – spanning Compute, Storage, Software, Intelligent Edge, High Performance Computing and Mission Critical Solutions – with a consistent experience across all clouds and edges, designed to help customers develop new business models, engage in new ways, and increase operational performance. For more information, visit: www.hpe.com.

Η Hewlett Packard Enterprise είναι η παγκόσμια πλατφόρμα edge-to-cloud-as-a-service που βοηθά τους οργανισμούς να επιταχύνουν τα αποτελέσματά τους ξεκλειδώνοντας αξία από όλα τα δεδομένα τους, παντού. Χτισμένη σε δεκαετίες επαναπροσδιορισμού του μέλλοντος και καινοτομίας για την εξέλιξη του τρόπου που οι άνθρωποι ζουν και εργάζονται, η HPE προσφέρει μοναδικές, ανοιχτές και έξυπνες τεχνολογικές λύσεις. με απρόσκοπτη εμπειρία σε όλα τα cloud και τα άκρα για να βοηθήσει τους πελάτες της να αναπτύξουν νέα επιχειρηματικά μοντέλα και να αυξήσει την επιχειρησιακή απόδοση. Με λύσεις που εκτείνονται σε υπηρεσίες Cloud, υπολογιστές, υπολογιστές Υψηλής Απόδοσης και Τεχνητή Νοημοσύνη, έξυπνο άκρο, λογισμικό και αποθηκευτικό χώρο, η HPE παρέχει μια συνεκτική εμπειρία σε όλα τα cloud και άκρα, βοηθώντας τους πελάτες να αναπτύξουν νέα επιχειρηματικά μοντέλα, να εμπλακούν σε νέες δραστηριότητες και να αυξήσουν τη λειτουργική τους απόδοση. Για περισσότερες πληροφορίες, επισκεφθείτε τη διεύθυνση: www.hpe.com.





Founded in 1975, Microsoft (Nasdaq "MSFT"@microsoft) enables the digital transition to the age of the intelligent cloud computing and the intelligent edge. Its mission is to empower every person and every organization on the planet to achieve more. Microsoft began its activities in Greece in 1992. During the last 30 years, Microsoft Hellas offers software, services, devices, and solutions that help people and organizations to reach their full potential. In 2020, Microsoft launched the Gr for Growth initiative, a major technological commitment to citizens, the Public sector and businesses of all sizes in Greece for technology and new resources that create additional growth opportunities. Under this initiative, Microsoft will construct a complex of three Datacenters in Attica, placing the country on Microsoft's global cloud infrastructure map – which is the largest in the world - thus ensuring access to business-level "low latency" Cloud services. At the same time, in order to support Greek citizens in their professional as well as personal goals, Microsoft will train a workforce of 100,000 citizens in digital skills by 2025.

Με έτος ίδρυσης το 1975, Η Microsoft (Nasdaq "MSFT" @microsoft) καθιστά δυνατή την ψηφιακή μετάβαση στην εποχή του ευφυούς υπολογιστικού νέφους και του «ευφυούς άκρου» (intelligent edge). Η αποστολή της είναι να ενδυναμώσει κάθε άτομο και κάθε οργανισμό στον πλανήτη για να πετύχει περισσότερα. Η Microsoft ξεκίνησε τις δραστηριότητές της στην Ελλάδα το 1992. Τα τελευταία 30 χρόνια, η Microsoft Hellas προσφέρει λογισμικό, υπηρεσίες, συσκευές και λύσεις που βοηθούν ανθρώπους και επιχειρήσεις να αξιοποιήσουν πλήρως τις δυνατότητές τους. Το 2020 η Microsoft ξεκίνησε την πρωτοβουλία Gr for Growth, μία σημαντική τεχνολογική δέσμευση απέναντι στους πολίτες, τον Δημόσιο τομέα και τις επιχειρήσεις κάθε μεγέθους της Ελλάδας για τεχνολογία και νέους πόρους που δημιουργούν πρόσθετες ευκαιρίες ανάπτυξης. Στο πλαίσιο της πρωτοβουλίας αυτής, η Microsoft θα κατασκευάσει ένα συγκρότημα τριών Datacenter στην Αττική, βάζοντας τη χώρα στον παγκόσμιο χάρτη cloud υποδομών της Microsoft – το μεγαλύτερο του κόσμου - διασφαλίζοντας έτσι πρόσβαση σε επιχειρησιακού επιπέδου υπηρεσίες Cloud «χαμηλής καθυστέρησης». Ταυτόχρονα, για να υποστηρίξει τους Έλληνες πολίτες στους επαγγελματικούς και αλλά και προσωπικούς τους στόχους, η Microsoft θα εκπαιδεύσει ένα ανθρώπινο δυναμικό 100.000 πολιτών στις ψηφιακές δεξιότητες, μέχρι το 2025.





The global Center for Digital Innovation (CDI) at Pfizer in Thessaloniki, is an intricate part of Pfizer's innovation strategy and speaks to the bold moves and big ideas that will continue to digitize drug discovery and development and enhance health outcomes and patient experience. The CDI is charged with developing transformative digital solutions driving innovative breakthroughs that change patients' lives. Guided by Pfizer's Purpose – Breakthroughs that change patients' lives—CDI delivers innovative digital and technology solutions along with customized digital experiences in support of Pfizer's commercial, research and development, manufacturing, and business partner functions, in alignment with Pfizer Digital's 3 strategic priorities: to improve patient health outcomes, to bring medicines to patients faster and to fuel tomorrow's breakthrough therapies. The values of Pfizer are also deeply rooted in the Center's culture: we lead with Courage; breakthroughs favor the bold; we believe in Excellence, we can only change patients' lives when we are at our best; we are committed to Equity because every person deserves to be seen heard and cared for; and Joy because we take pride in our work, recognize each other and have fun. Colleagues already involved in more than 200 projects across the globe (in Artificial Intelligence, machine learning, data science, software development, quantum computing, process automation, and more). CDI was first introduced to the local Thessaloniki community in May of 2020. Find out more: <https://centerfordigitalinnovation.pfizer.com/>

Στο παγκόσμιο Κέντρο Ψηφιακής Καινοτομίας της Pfizer στη Θεσσαλονίκη αναπτύσσουμε ψηφιακές λύσεις ακολουθώντας τον εταιρικό μας σκοπό «καινοτομούμε για να αλλάξουμε τις ζωές των ασθενών». Το Κέντρο υποστηρίζει την υλοποίηση τριών στρατηγικών προτεραιοτήτων στα πλαίσια της ψηφιακής στρατηγικής της Pfizer: της βελτίωσης της πορείας της υγείας των ασθενών, της ταχύτερης πρόσβασης των ασθενών στα προϊόντα της εταιρείας μεγιστοποιώντας τη χρήση της ψηφιακής τεχνολογίας σε κάθε στάδιο της έρευνας, ανάπτυξης και παραγωγής, και της επιτάχυνσης της ανάπτυξης πρωτοποριακών θεραπειών. Το Κέντρο ξεκίνησε τη λειτουργία του το Μάιο του 2020. Σήμερα απασχολεί περισσότερους από 400 εργαζόμενους και αποτελεί τμήμα του παγκόσμιου δικτύου της Pfizer. Βασικό συστατικό της εταιρικής μας κουλτούρας αποτελεί η αποδοχή της διαφορετικότητας και η ισότιμη αντιμετώπιση όλων. Για να μάθετε περισσότερα παρακαλούμε επισκεφθείτε τη διεύθυνση: <https://centerfordigitalinnovation.pfizer.com/>

