



KIR·YIANNI



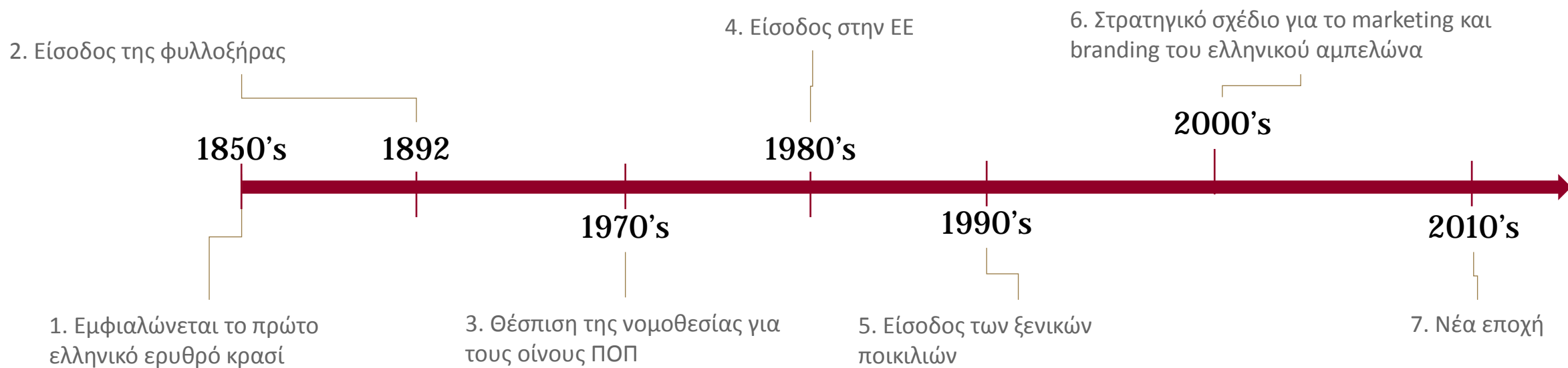
**Η ΕΛΛΗΝΙΚΗ
ΟΙΝΟΠΟΙΑ ΣΕ
ΣΤΑΥΡΟΔΡΟΜΙ**

09 - 12 - 2019

Η οινοποιία σε σταυροδρόμι



Σημεία σταθμοί για το ελληνικό κρασί

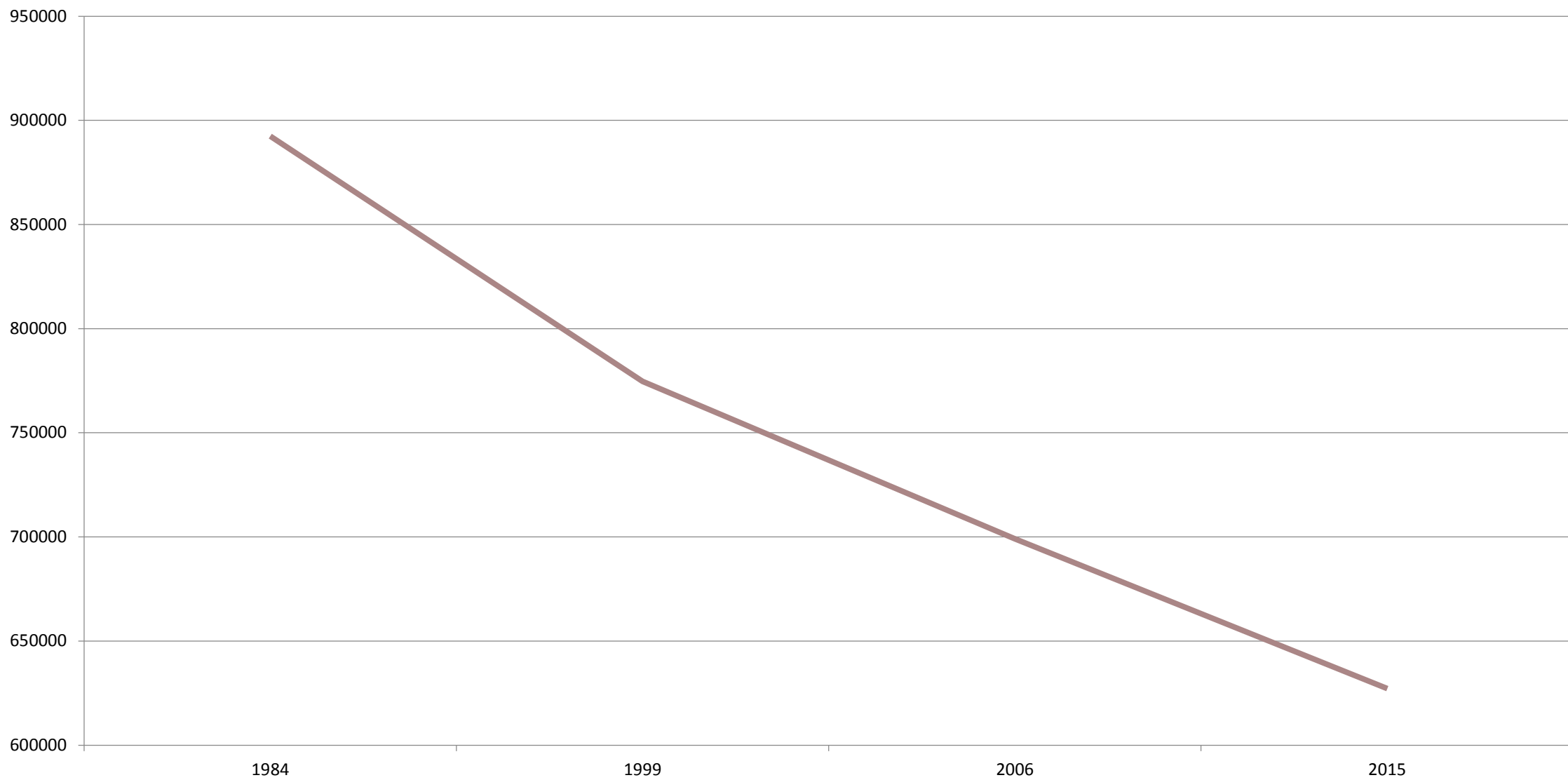


Ελληνική οινοπαραγωγή 1984-2018



Πηγή: ΥΠΑΑΤ

Εκτάσεις οινάμπελων – Ελλάδα – 1984-2015



Πηγή: ΥΠΑΑΤ

Διάρθρωση ελληνικού αμπελώνα

Μέγεθος εκμετάλλευ σης

- Το μεγαλύτερο ποσοστό των εκμεταλλεύσεων είναι 0-5στρ.
- Βιώσιμες μόνο το 2,4%
- Μεγάλες το 0,43%

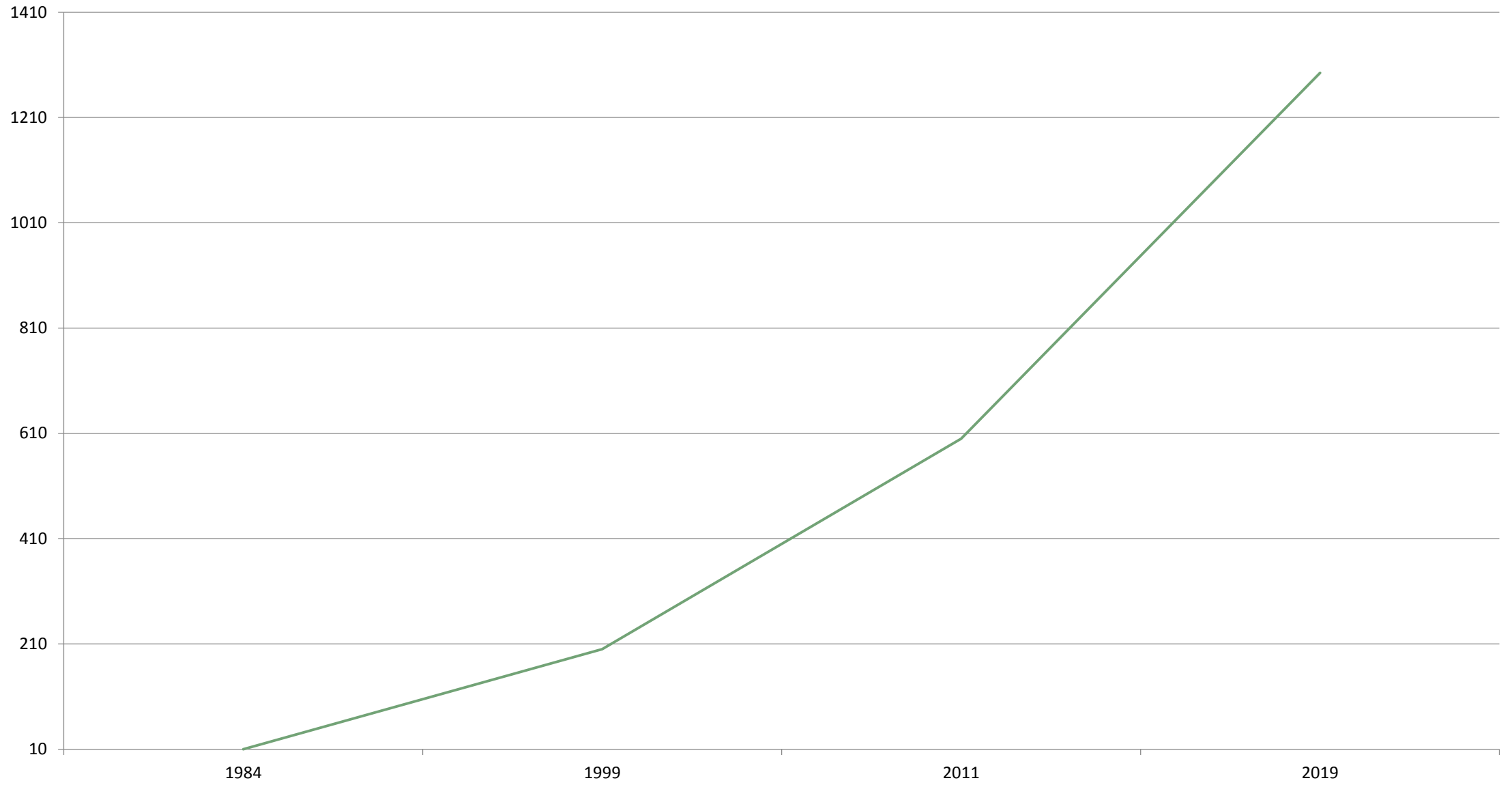
Κατανομή ποικιλιών

- Παραμονή του Σαββατιανού και του Ροδίτη στις πρώτες θέσεις
- Φύτευση ξενικών ποικιλιών σε μεγαλύτερο βαθμό
 - Θετική η αύξηση των φυτεύσεων για τις ποιοτικές ελληνικές ποικιλίες

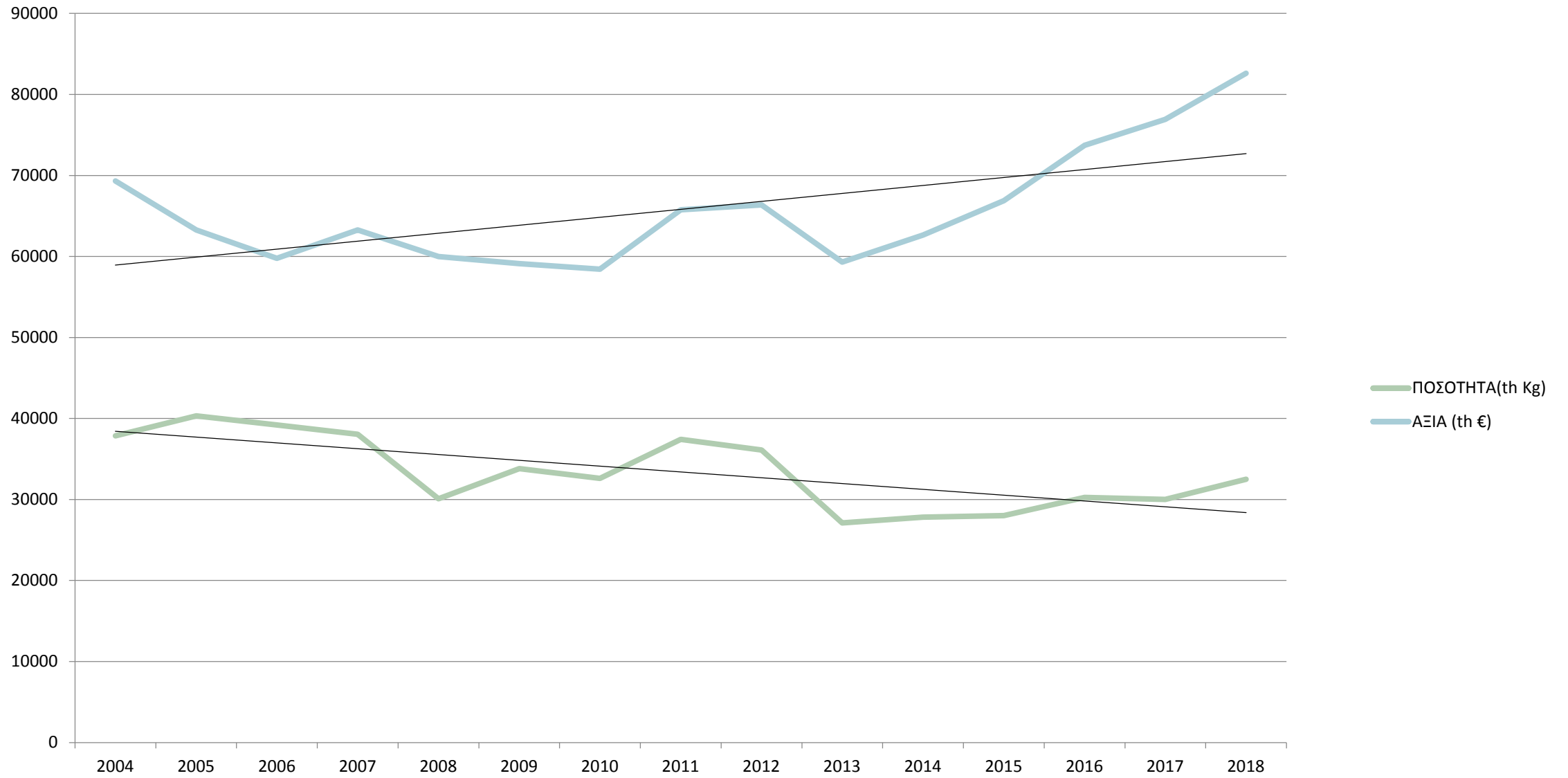
- Προτίμηση του όγκου παραγωγής σε σχέση με την ποιότητα
- Παραγωγή φθηνού κρασιού χαμηλής ποιότητας
- Πολιτική ΕΕ υπέρ των εκριζώσεων
- Τάση προς κατανάλωση ανώνυμου κρασιού σε σχέση με το επώνυμο
- Περίπλοκη και απαρχαιωμένη νομοθεσία
- Έλλειψη εκπαίδευσης των αμπελουργών – οινοποιών



Αριθμός οινοποιείων στην Ελλάδα 1984-2019



Στοιχεία εξαγωγών 2004-2018



Πηγή: ΚΕΟΣΟΕ

» ————— «

Ανάπτυξη του οινοτουρισμού

« ————— »



• » ————— «•

Η θέση του ελληνικού κρασιού στον οινικό κόσμο

ΣΠΑΝΙΟΤΗΤΑ

1% της παγκόσμιας
παραγωγής

90% προέρχεται από τις
300 γηγενείς ποικιλίες

ΔΥΝΑΜΙΚΗ

1295 οινοποιεία

90%, από τα οποία
έχουν ηλικία
μικρότερη των 20 ετών

ΠΟΙΟΤΗΤΑ

2.5 εκατομμύρια
hl

61.500 ha

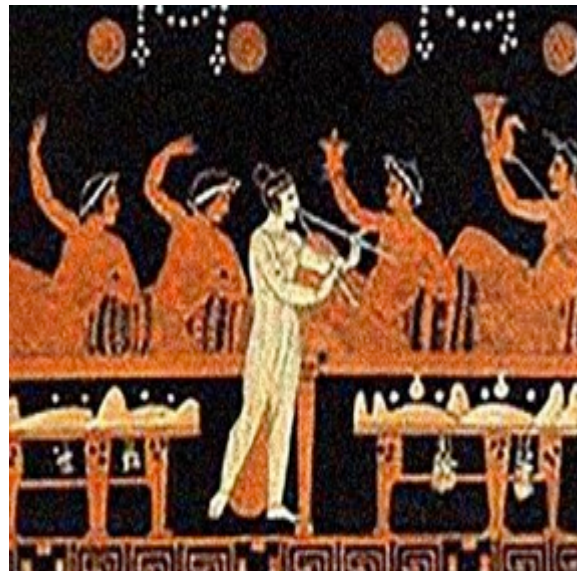
Ευκαιρίες

- Στροφή της αγροτικής παραγωγής στις δυναμικές καλλιέργειες
- Αλλαγή της τάσης στην αγορά των αλκοολούχων
- Ευρωπαϊκά προγράμματα προώθησης οίνων, αναδιάρθρωσης αμπελώνων και βελτίωσης των εγκαταστάσεων

Προκλήσεις

- Βελτίωση της ποιότητας
- Προσαρμογή στην κλιματική αλλαγή
- Εξωστρέφεια
- Μακροπρόθεσμη πολιτική
- Εκσυγχρονισμός της νομοθεσίας
- Καθετοποίηση της παραγωγής
- Προσέλκυση και παραμονή νέων αμπελουργών-οινοποιών
- Ενίσχυση των συνεταιρισμών
- Εκπαίδευση αμπελουργών-οινοποιών και καταναλωτών

Παρελθόν





Παρόν



Μέλλον





Ευχαριστούμε!

www.kiryianni.gr